

Commune : **NANTES (44)**
 Localisation : **Bâtiment CAP44 3/5 Quai Marcel Sembat**

Nature du plan : **PLAN D'INTERIEUR**
Sous-sol

Echelle : **1/100**
 Demande d'Alignement : oui non
 Raccord Lambert II : oui non
 Raccord NGF : oui non
 Cotes normales : oui non
 Cotes orthométriques : oui non

Dossier : **N.160.2012**
 Fichier : **CAP44.dwg**
 Date : **12.03.2013**
 Terrain : **LT/ICR** Bureau : **LT**

Plan réalisé à partir de relevé d'un état existant comprenant des habillages aux murs et plafonds. Un relevé de récolement après démolition des habillages et cloisons devra être réalisé afin de confirmer les épaisseurs de murs et des poutres ainsi que les hauteurs de ces dernières.

Modifié le : _____ Dossier : _____ Objet : _____

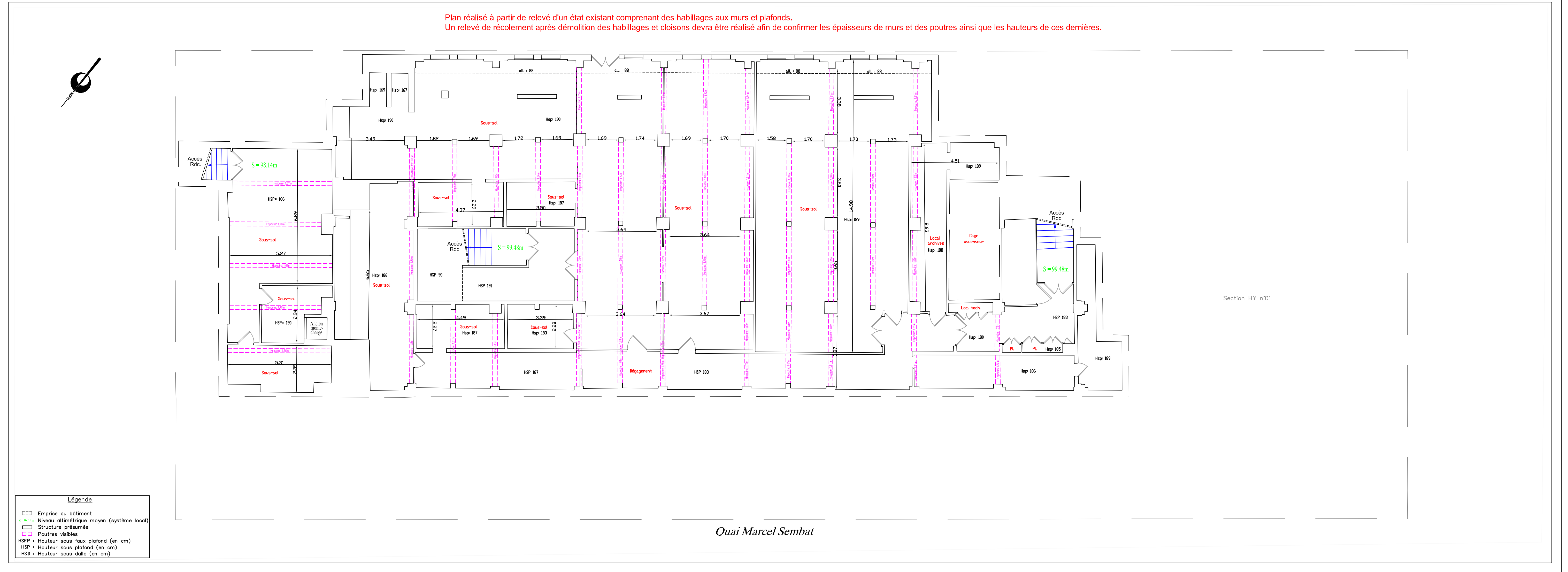
Terrain : _____ Bureau : _____

PERIMETRE : oui non
 Borné :
 Approuvé par les riverains :

PROJET : oui non
 Application graphique :
 Cotes graphiques provisoires :
 Surfaces graphiques provisoires :
 Cotes chaînées :
 Surfaces d'arpentage :

NOTA: L'utilisateur est tenu de veiller à la stabilité des bornes, piquets ou repères portés au présent document, notamment par vérification des cotes ou autres indications qu'il comporte. Il signalera en temps utile au Géomètre toutes discordances qu'il pourrait constater.

Société Civile Professionnelle
Maïore
& Vignon
Baisieux
 Géomètres-Experts Fonciers D.P.L.G.
 67 rue APPERT - B.P.48 746 - 44187 NANTES Cédex 04
 Tél 02 40 46 23 80 - Fax 02 40 46 51 74 - nantes@maïore-vignon.com



Légende

- Emprise du bâtiment
- S=98,14m Niveau altimétrique moyen (système local)
- Structure présumée
- Poutres visibles
- HSP : Hauteur sous faux plafond (en cm)
- HSP : Hauteur sous plafond (en cm)
- HSD : Hauteur sous dalle (en cm)